

“BioStar1 기존 PC의 데이터를 백업하고 싶어요.”

BioStar1 기존 PC의 데이터 백업 및 복구 방법

SUPREMA / 기술지원팀

[증상]

PC의 교체 또는 포맷으로 기존 BioStar1의 데이터를 백업하여야 하는 경우

[예상원인]

1. 새 PC로 교체해야 하는 경우
2. 기존 PC를 포맷하는 경우

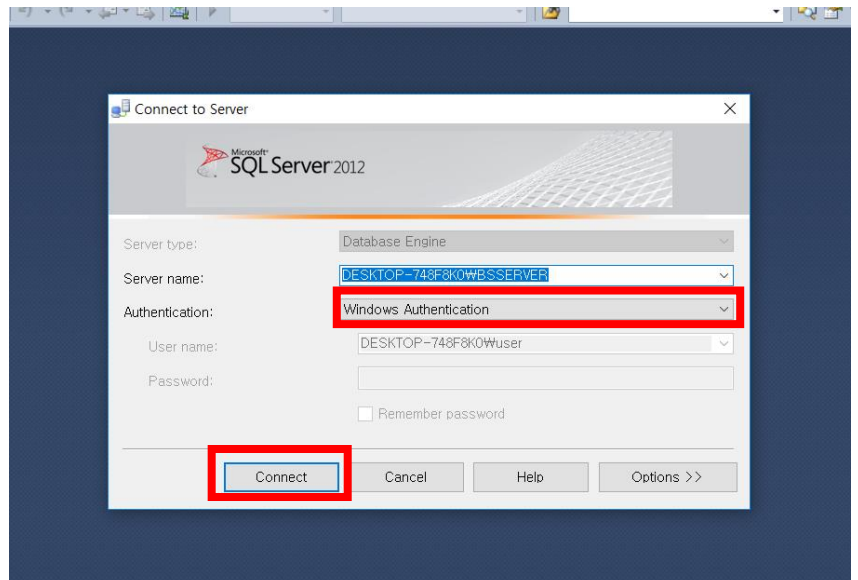
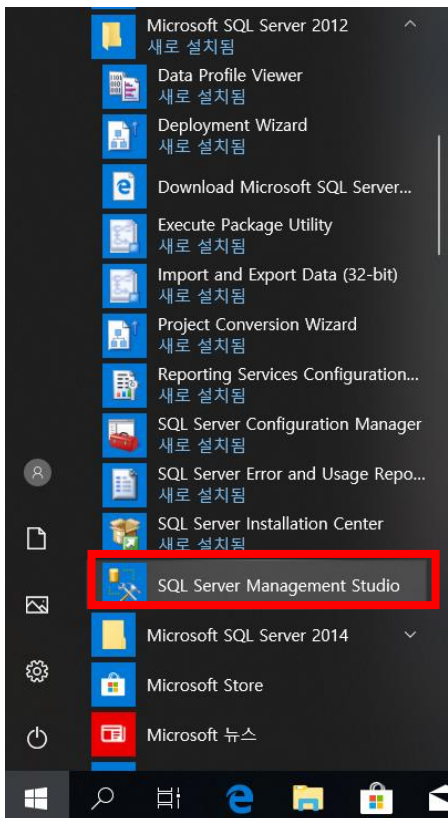
[확인사항]

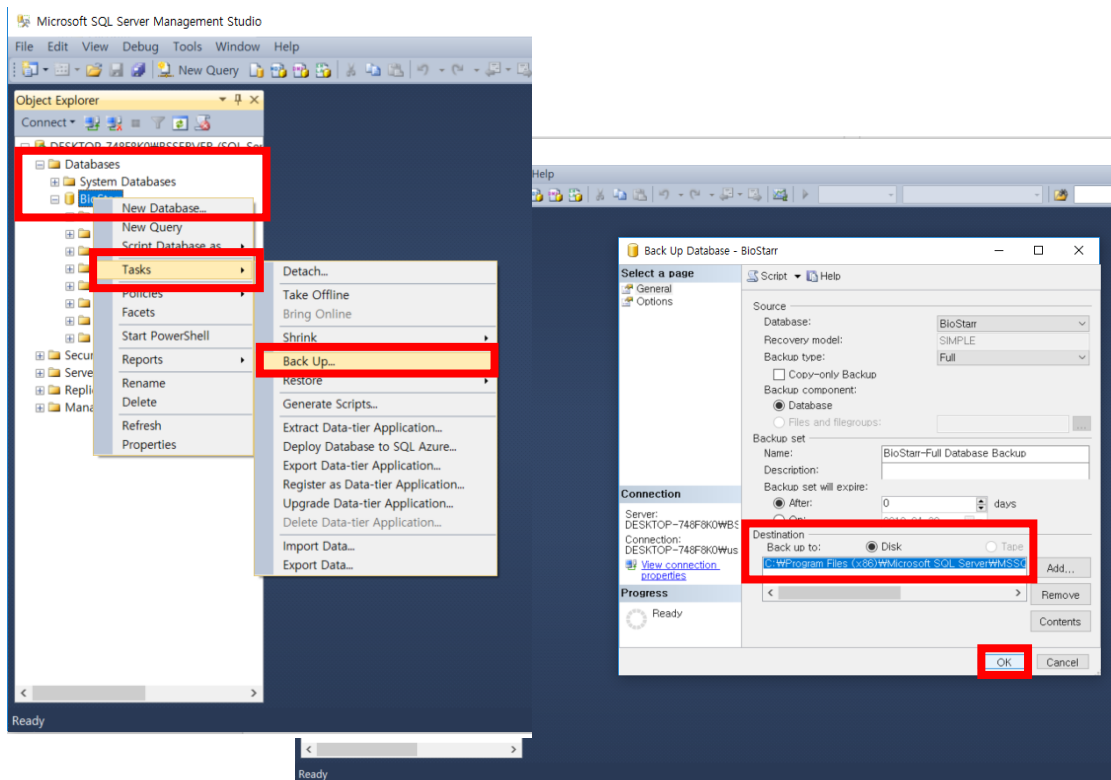
SQL Server Management Studio 가 설치되어 있는지 확인.

(설치가 안되어 있는 경우에는 <https://www.microsoft.com/ko-kr/download/default.aspx> 다운로드 가능)

[해결책]

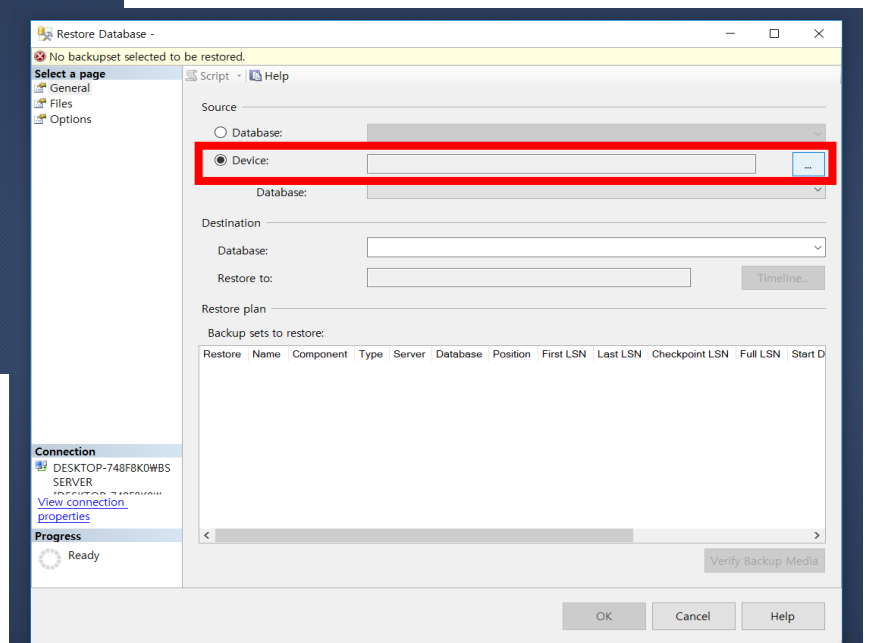
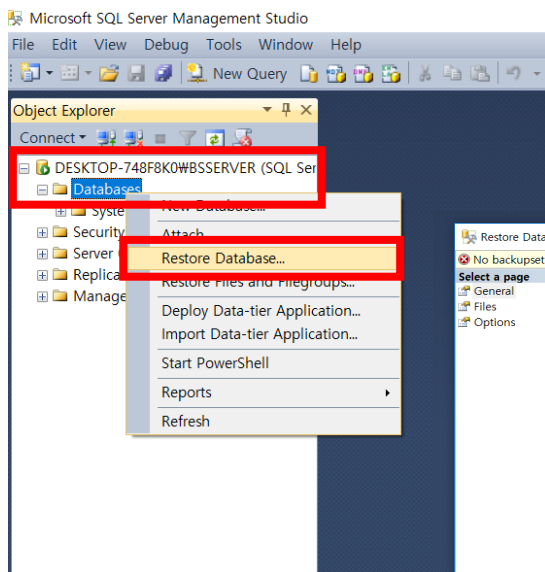
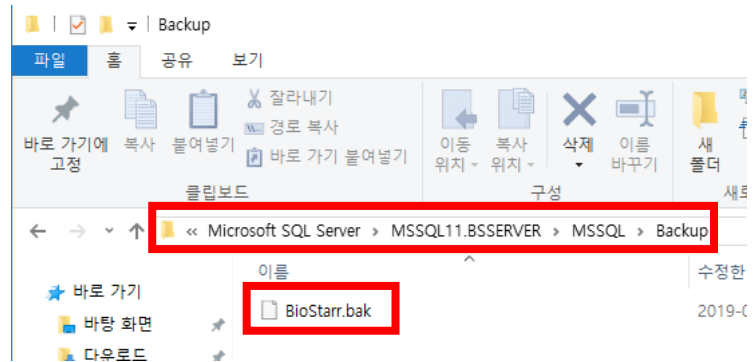
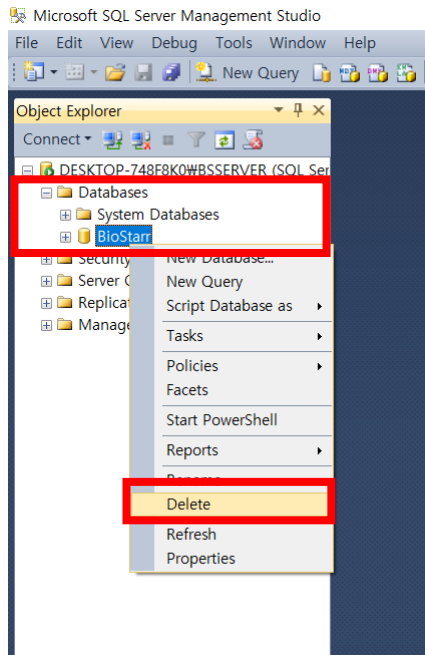
백업 방법

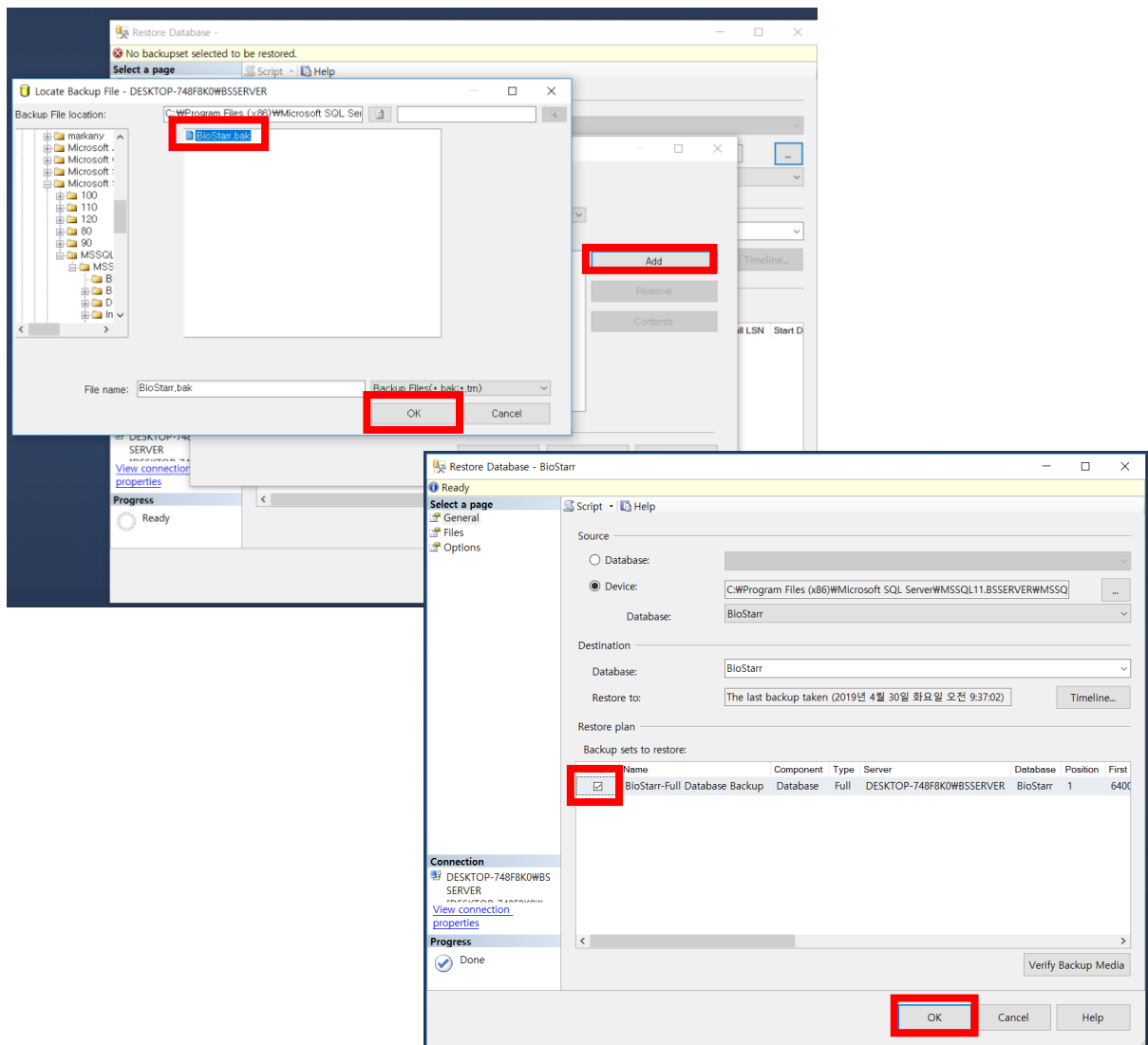




1. 윈도우 [시작] 클릭
2. [Microsoft SQL Server 2005]선택 후 [SQL Server Management Studio] 실행
(경우에 따라서 [Microsoft SQL Server 2012]인 경우도 있음)
3. [Authentication] → Windows Authentication 선택 후 Connect 클릭
4. Databases 더블클릭 → BioStar 우클릭 → Tasks → Back Up클릭
5. 백업 경로 확인 후 OK버튼 클릭
6. 백업 완료

복구 방법





백업한 DB를 복구하기 위해서 4단계까지의 절차를 통해 신규 DB를 지우는 작업을 수행할 것

1. BioStar1 신규 설치
2. 윈도우 [시작] → [Microsoft SQL Server 2005]선택 후 [SQL Server Management Studio] 실행
(경우에 따라서 [Microsoft SQL Server 2012]인 경우도 있음)
3. [Authentication] → Windows Authentication 선택 후 Connect 클릭
4. Databases 더블클릭 → BioStar 우클릭 → Delete클릭
5. 백업 받아 놓은 파일을 C:\Program Files (x86)\Microsoft SQL Server\MSSQL11.BSSERVER\MSSQL\Backup의 경로로 이동
6. Databases 우클릭 → Restore Databases클릭

7. Device에 체크 후 ... 클릭
8. Add 클릭 후 백업파일 선택 → OK 클릭
9. ✓체크 후 OK 클릭
10. DB복구 완료

[참고사항]

1. DB복구 절차까지 종료 후 BioStar Server Config를 실행하여 서버 시작버튼을 클릭할 것
2. C:\Program Files (x86)\BioStar\server의 경로에서 [DBSetup] 응용프로그램을 실행할 것

※ 상기 절차 수행 후 증상이 해결되지 않는다면, 슈프리마 고객센터 1522-4507(ARS 2번)로 연락을 해주시기 바랍니다.